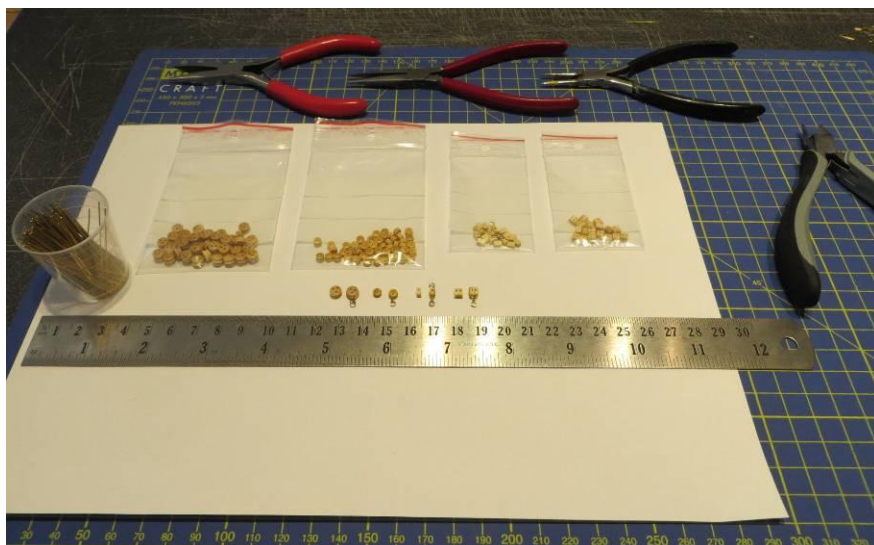
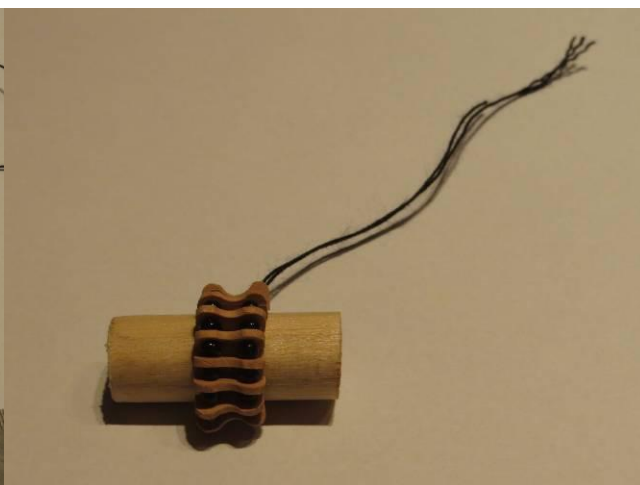
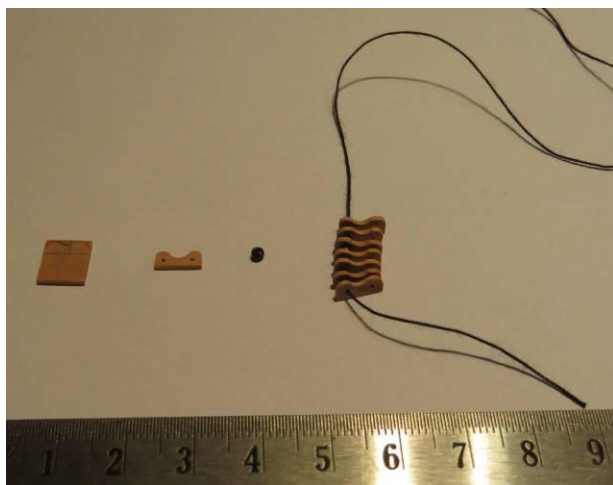


## Rigning – del 1

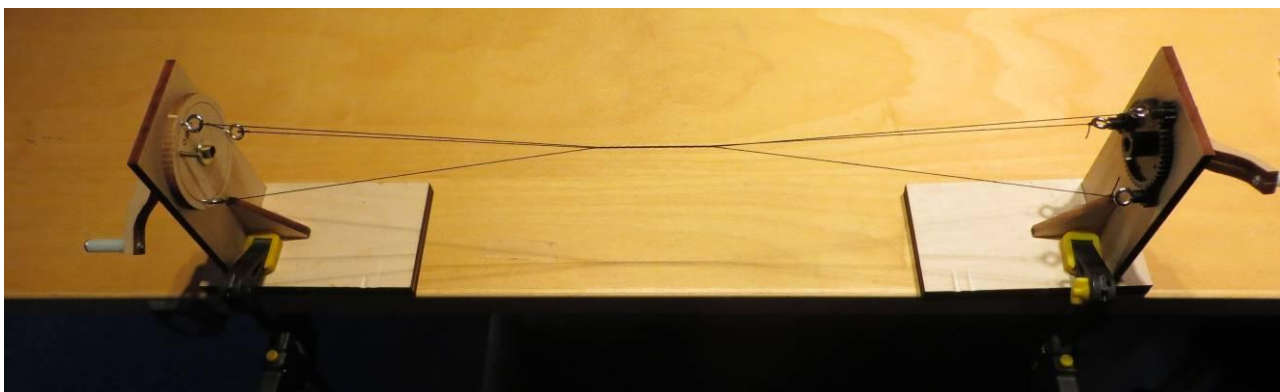


Billing Boat leverede plastik blokker med byggesættet. Jeg syntes at plastik blokkene var for store og besluttede i stedet at udskifte alle plast dele med træ, i en lidt mindre målestok, der passede bedre til resten af skibet. Uheldigvis betød det en del arbejde med at montere øjebolte. I alt er der blevet brugt over 300 blokke.

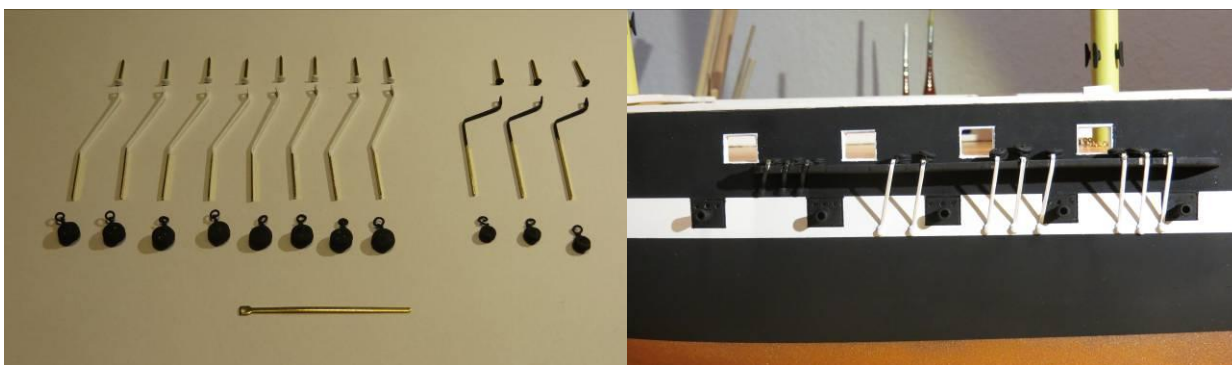


Rakke til storemærserå og foremærserå.

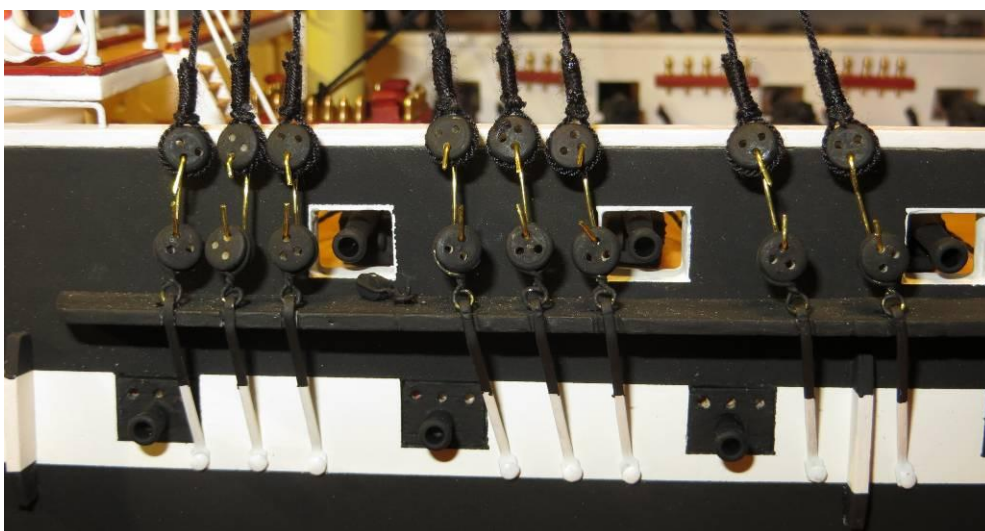
## Rigning – del 1



Det tovværk der var leveret med modellen var hvid. Jeg syntes det skulle være sort, men jeg kunne ikke finde korrekt tykkelse til den stående rigning, så jeg besluttede at lave mit tovværk på en rebslåningsmaskine ud fra en tyndere tråd. Maskinen kan lave længder på omkring 1 m, så efter 50 gange lykkes det at fabrikere de ca. 40-50 meter stående tovværk der skal bruges på Jylland.

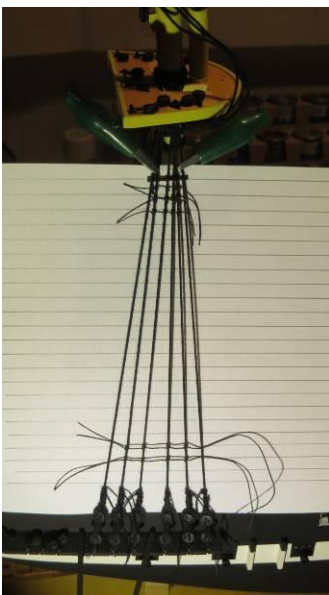
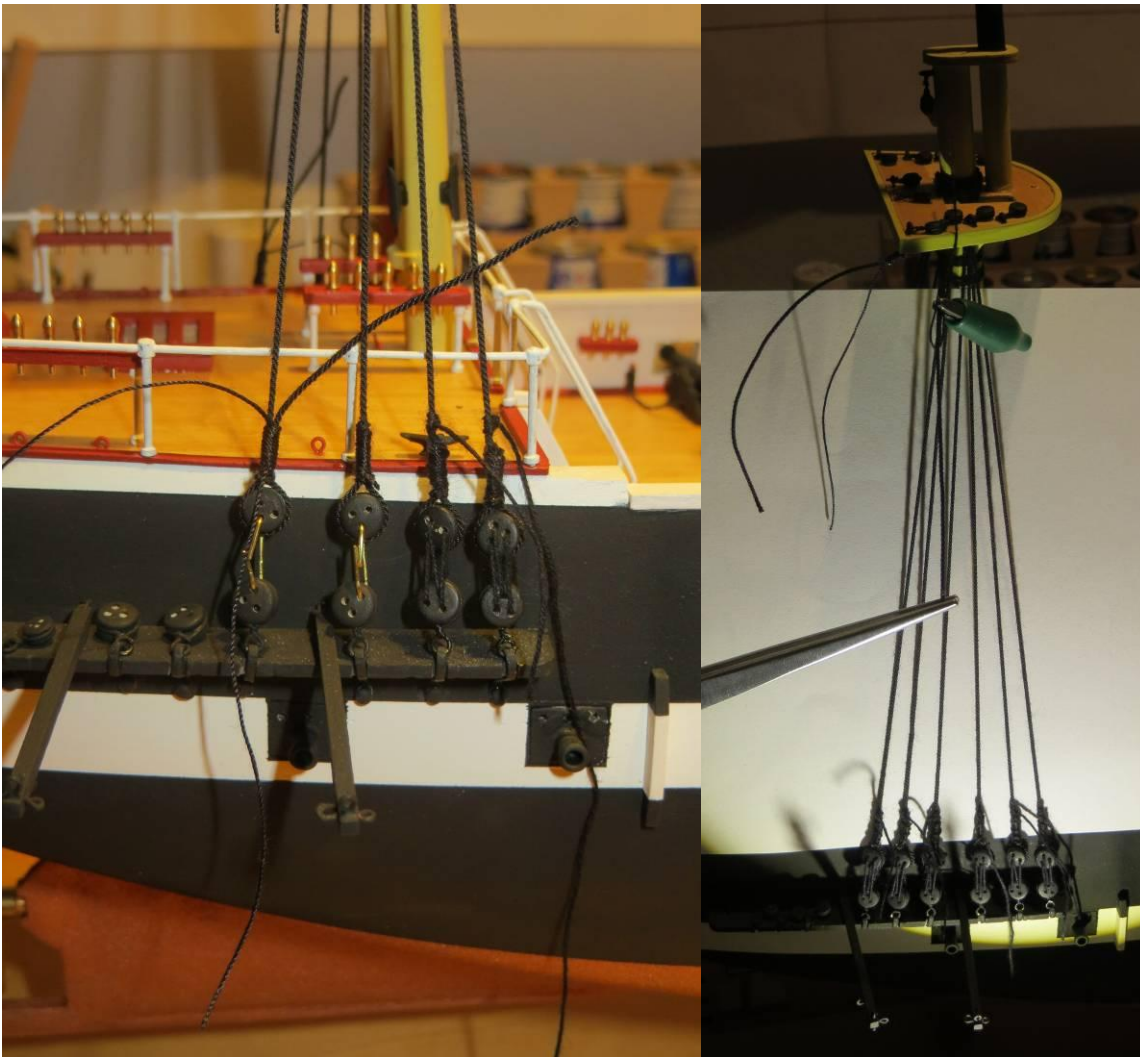


Røstjern til vanterne er blevet bukket og malet.



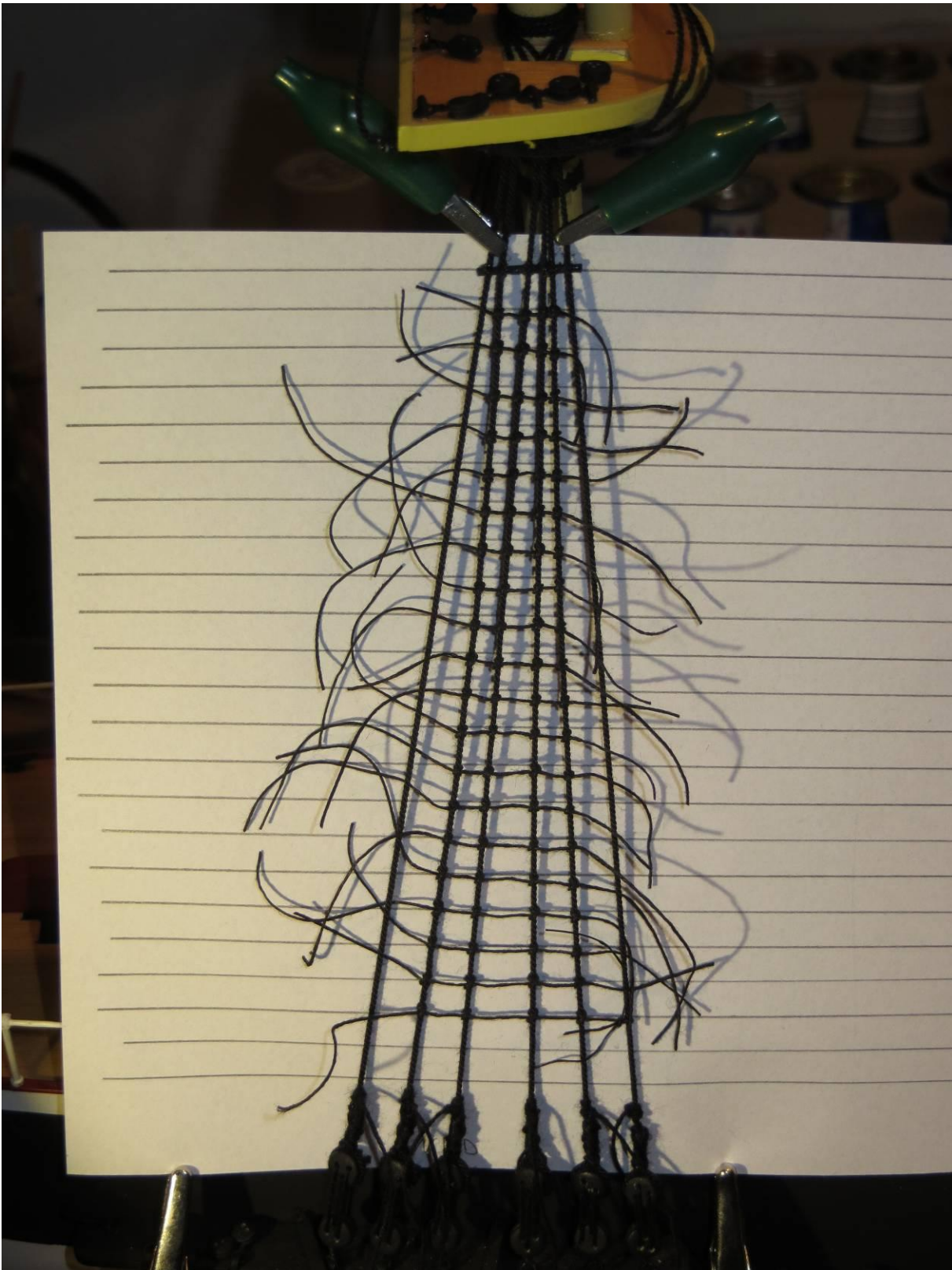
Jomfruer til vanterne er her monteret med afstandsstykker.

## Riging – del 1



Efter montering af alle barduner, udskiftes afstandsstykkerne i jomfruerne med tovværk. Derefter mærkes op hvor alt tovværket skal bindes.

## Riging – del 1



Der skal i alt bindes 1692 knob før alle vanter er færdige.